

## 강의제작 메뉴얼

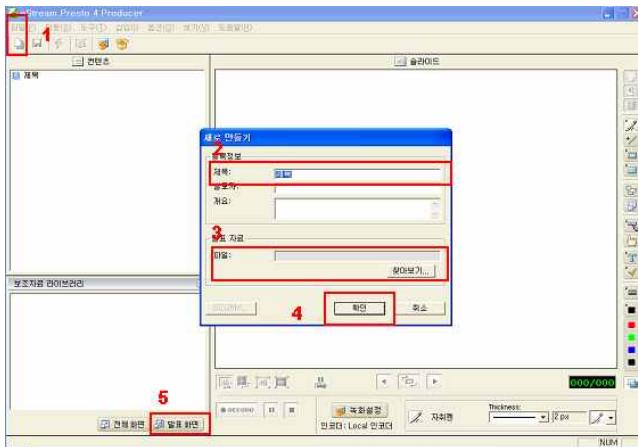
### 1. [시작]-[프로그램]-[eStream Presto]-[eStream Presto 4 encoder]



- ▶ 기본값은 윈도우 시작 시 자동 실행
- ▶ 트레이 아이콘 더블클릭

1. 입력테스트 버튼 클릭
2. 카메라 영상 및 마이크 음향 상태 확인
3. 입력테스트 종료
4. encoder 종료

### 2. [시작]-[프로그램]-[eStream Presto]-[eStream Presto 4 Producer]



1. [파일]-[새로만들기]
2. 제목입력
3. 발표자료 [찾아보기]-[선택]
4. 확인
5. 발표화면



1. RECORD (3초 후 녹화시작)
2. 녹화종료
3. 이전페이지
4. 애니메이션효과
5. 다음페이지
6. 판서색 설정
7. 판서지움
8. 녹화종료 후 자동으로 내문서에 컨텐츠 저장